

Uniforme Oficial

Colegios Manquecura

COGNITA

Uniforme

Desde Educación
Parvularia a 2º
Básico

—

*En esta etapa los alumnos solo usan uniforme deportivo.

COGNITA

1. Polerón deportivo (unisex)
2. Polera deportiva (manga corta y larga)
3. Pantalón deportivo (hombre y mujer)
4. Short institucional (unisex)
5. Calza institucional (corta y larga, mujer)
6. Delantal y cotona institucional con nombre completo (costado superior izquierdo), además debe tener un botón rojo en la manga derecha y un botón verde en la manga izquierda.
7. Jockey
8. Calcetines blancos
9. Zapatillas deportivas blancas

- *Además todas las vestimentas complementarios como: Parka, bufanda, gorro, guantes, cuellos, accesorios para el cabello, etc, deben ser azul marino.*

Polerón Deportivo (Unisex)



- El nombre del colegio reflectante va en ambos brazos

Polera Deportiva (Manga corta)



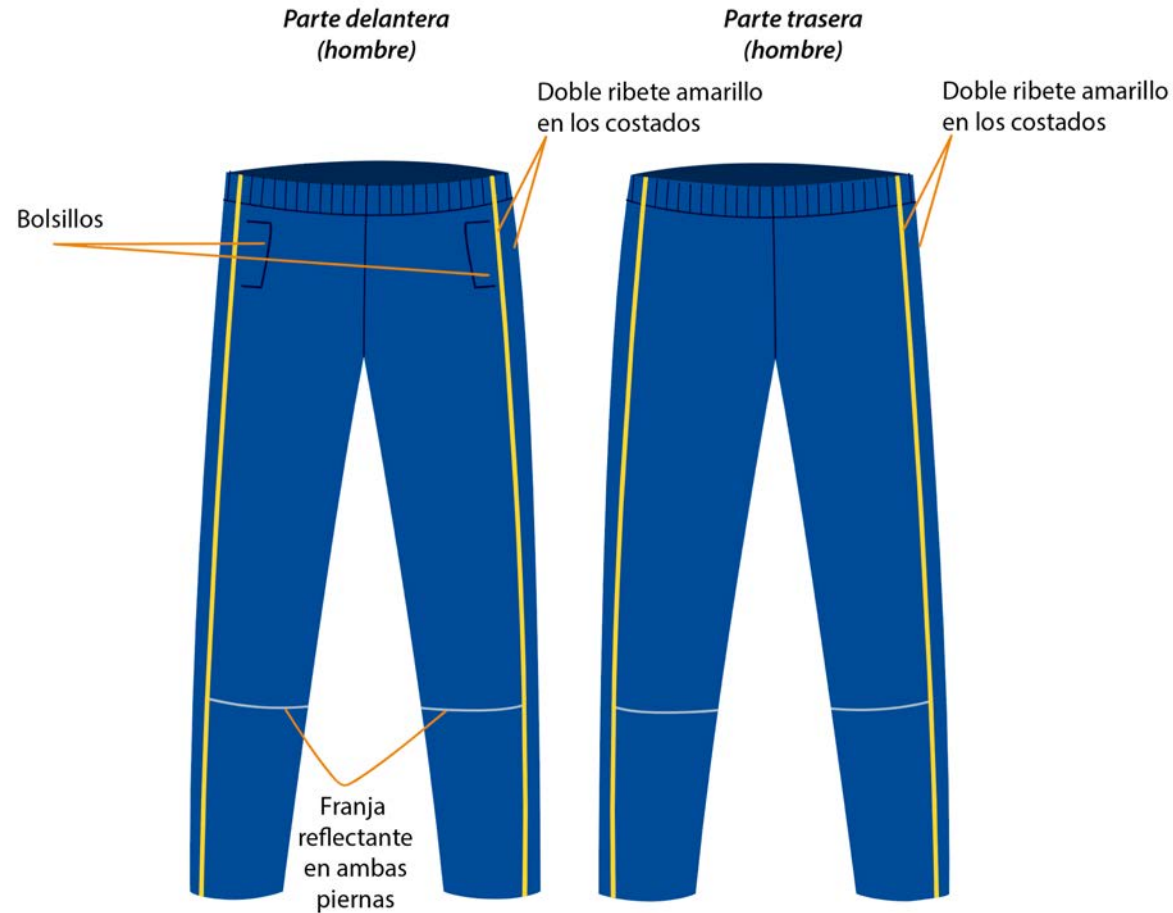
- El nombre del colegio reflectante va en ambos brazos

Polera Deportiva (Manga larga)



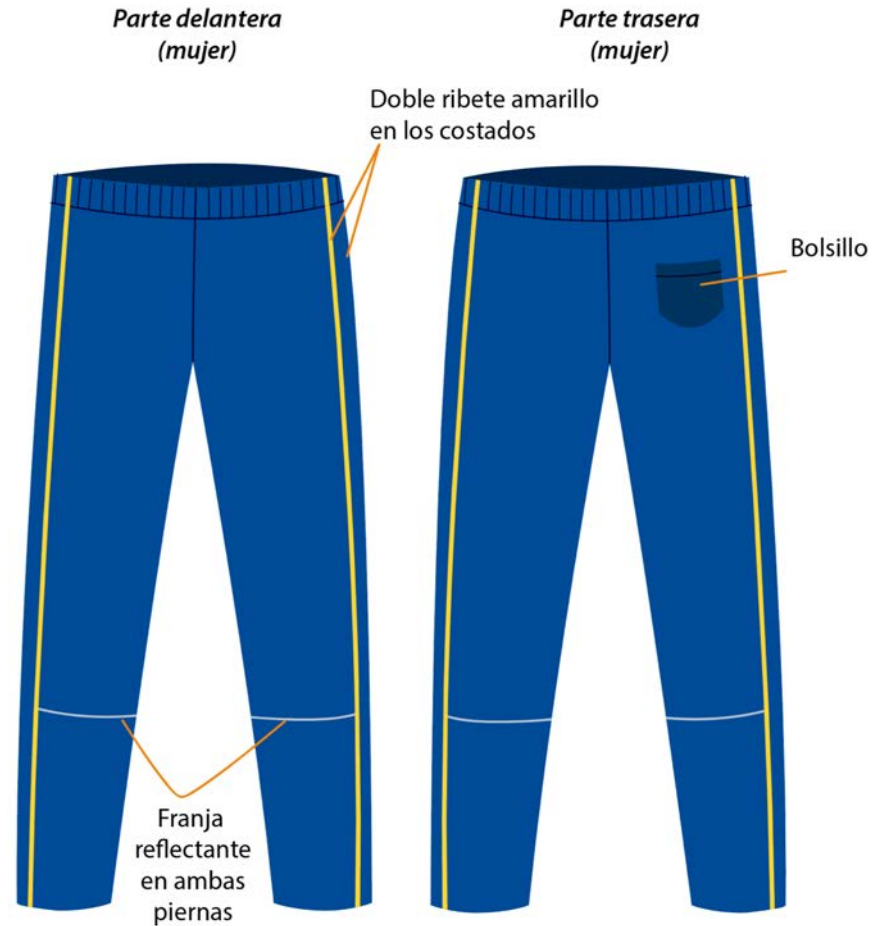
- El nombre del colegio reflectante va en ambos brazos

Pantalón Deportivo (hombre)



- *Bolsillos solo en la parte delantera*

Pantalón Deportivo (mujer)



- *Un bolsillo en la parte trasera*

Short Deportivo (unisex)

Parte delantera
(unisex)

Parte trasera
(unisex)



- *Nombres del colegio reflectante van en piernas enfrentadas, (derecha en el frente, izquierda detrás)*

Calzas deportivas (Mujer)

Parte delantera
(mujer)



Nombre del colegio reflectante,
en pierna derecha

Parte trasera
(mujer)



Pretina alta

Franja amarilla
en ambos costados

Parte delantera
(mujer)

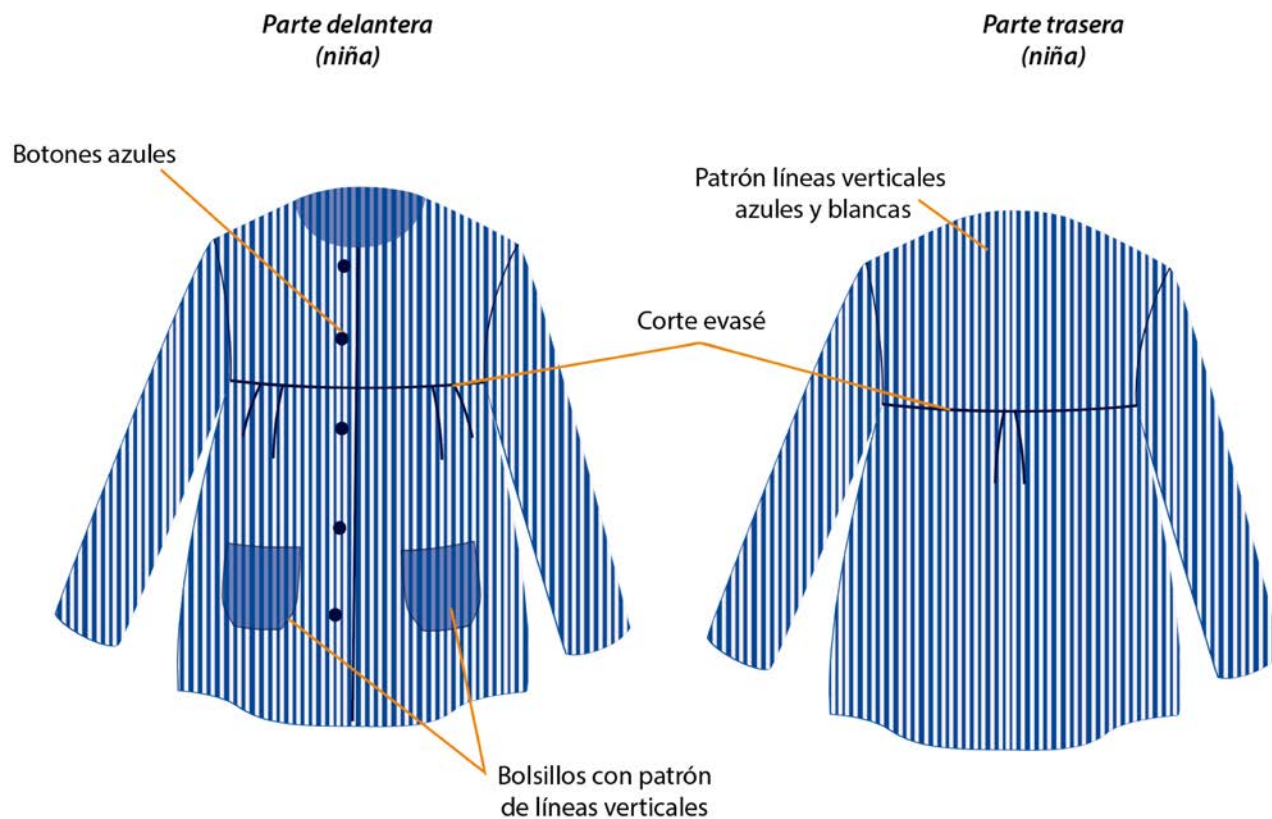


Franja amarilla
en ambos costados

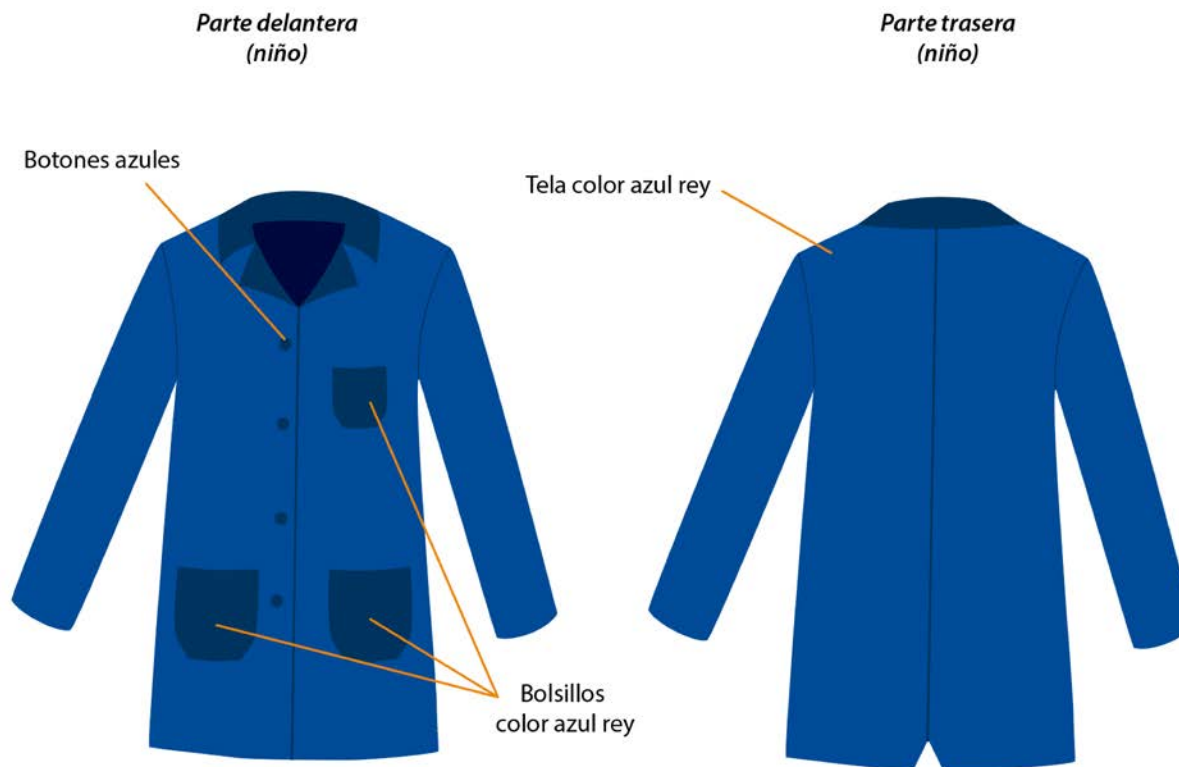
Parte trasera
(mujer)



Pretina alta



- *El delantal debe ser usado todos los días para evitar el deterioro del uniforme*



- *La cotona debe ser usada todos los días para evitar el deterioro del uniforme*

Vista en perspectiva



Tela color azul rey

Costuras amarillas

Vista frontal



Borde amarillo

Logo del colegio bordado

Vista trasera



Punta amarilla

- *Jockey solo para temporada de verano o días soleados*

UNIFORME

DESDE 3°
BÁSICO A IV
MEDIO

—
*El uniforme deportivo solo se debe usar para actividades deportivas.

COGNITA

1. Polera institucional cuello piqué (manga corta y larga)
2. Pantalón institucional (hombre y mujer)
3. Casaca de polar estilo universitario (unisex)
4. Polerón deportivo (unisex)
5. Polera deportiva (manga corta y larga unisex)
6. Pantalón deportivo (hombre y mujer)
7. Short deportivo (unisex)
8. Calza deportiva (corta y larga mujer)
9. Cotona y delantal institucional (de 1° a 4° básico)
10. Jockey
11. Calcetas largas azul marino
12. Zapatos azules de colegio

- *Además todas las vestimentas complementarios como: Parka, bufanda, gorro, guantes, cuellos, accesorios para el cabello, etc, deben ser azul marino.*

Polera Institucional (Manga corta)



- Polera institucional para uso diario

Polera Institucional (Manga larga)



- Polera institucional para uso diario

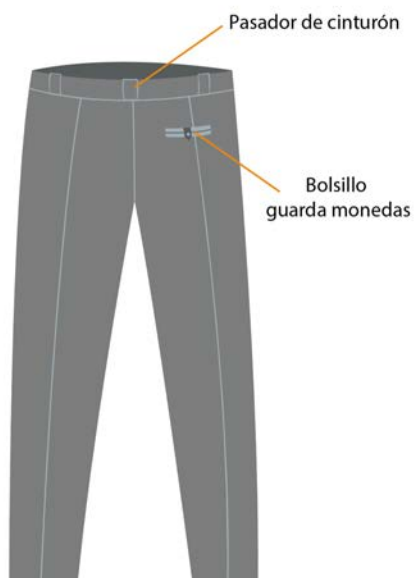
Hombre

- *Pantalón institucional para uso diario*

Parte delantera



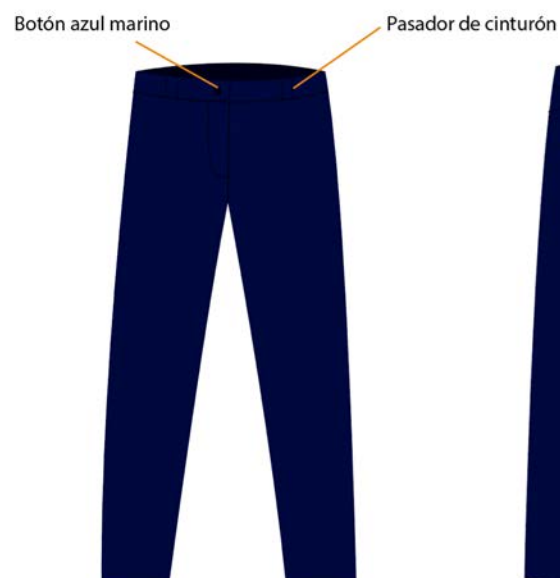
Parte trasera



Mujer

- *Pantalón institucional para invierno*

Parte delantera



Parte trasera





- Falda institucional para uso diario

Casaca Polar Universitaria (*Unisex*)

*Parte delantera
(unisex)*



*Parte trasera
(unisex)*



- *Tela de casaca color azul marino*

Polerón Deportivo (Unisex)



- El nombre del colegio reflectante va en ambos brazos

Polera Deportiva (Manga corta)



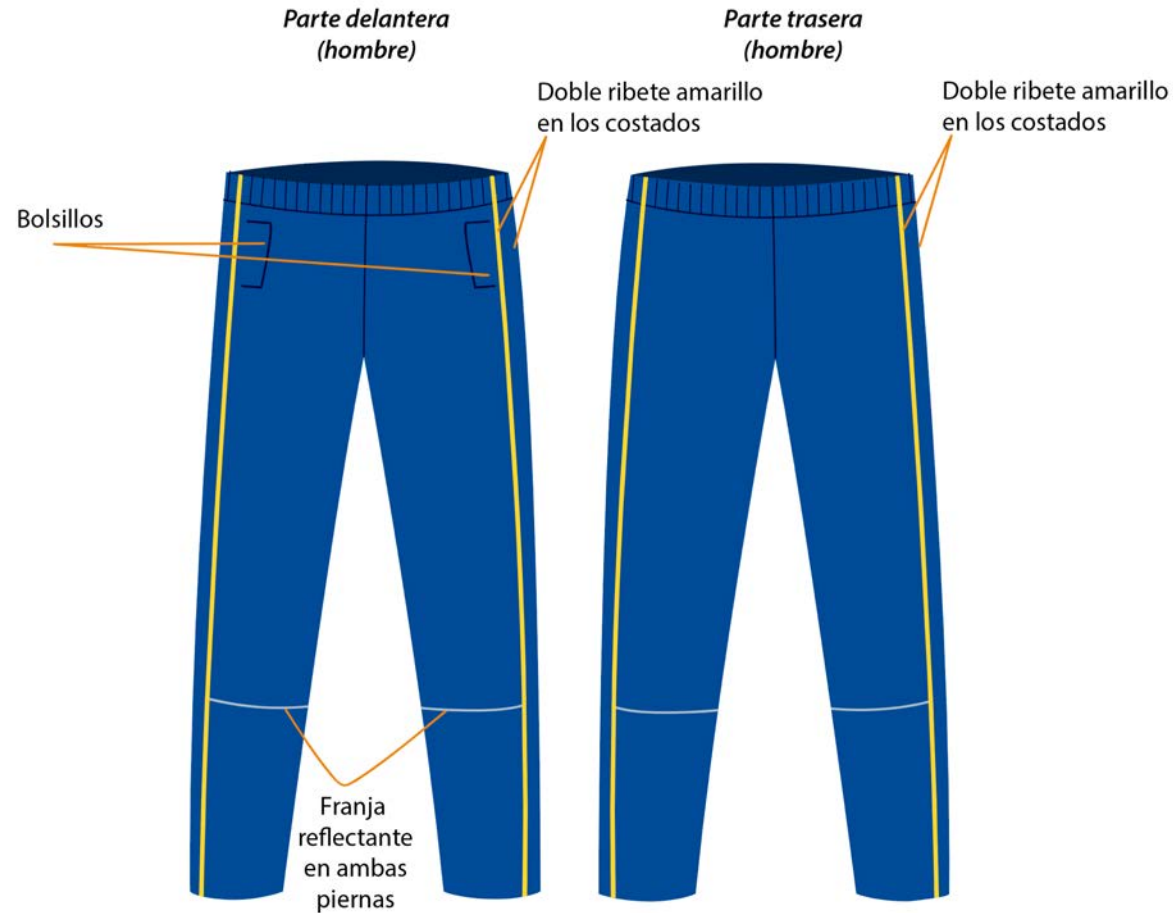
- El nombre del colegio reflectante va en ambos brazos

Polera Deportiva (Manga larga)



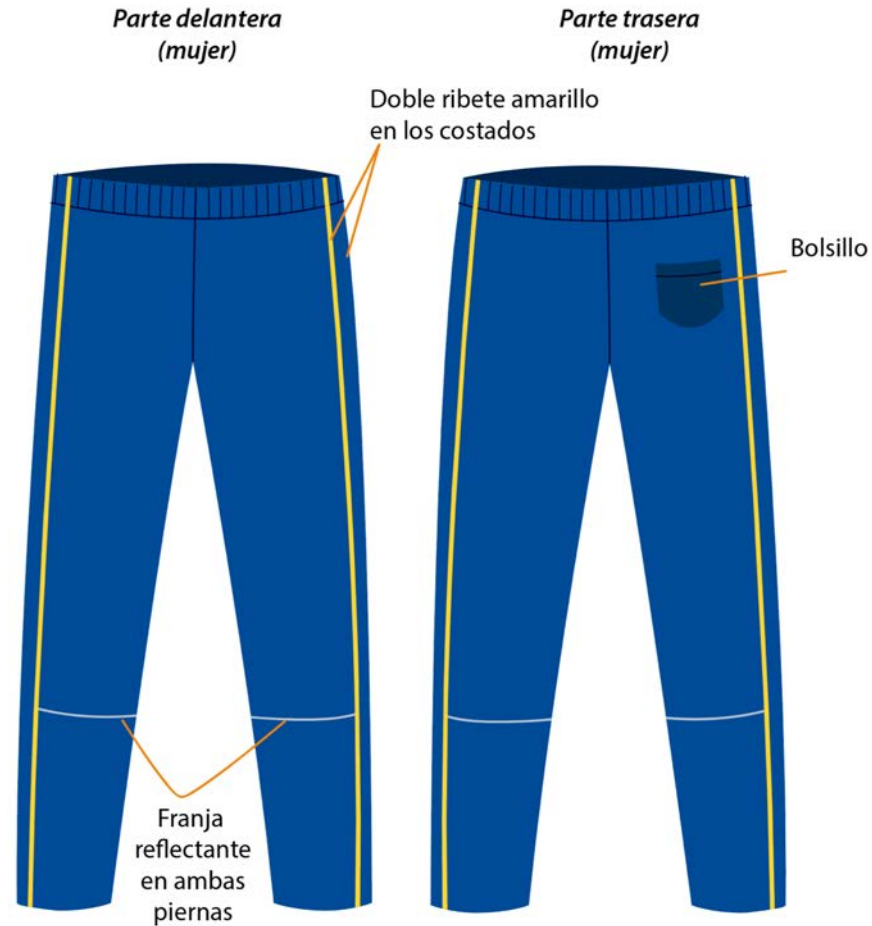
- El nombre del colegio reflectante va en ambos brazos

Pantalón Deportivo (hombre)



- *Bolsillos solo en la parte delantera*

Pantalón Deportivo (mujer)



- *Un bolsillo en la parte trasera*

Short Deportivo (unisex)

Parte delantera
(unisex)

Parte trasera
(unisex)



- *Nombres del colegio reflectante van en piernas enfrentadas, (derecha en el frente, izquierda detrás)*

Calzas deportivas (Mujer)

Parte delantera
(mujer)



Nombre del colegio reflectante,
en pierna derecha

Parte trasera
(mujer)



Pretina alta

Franja amarilla
en ambos costados

Parte delantera
(mujer)

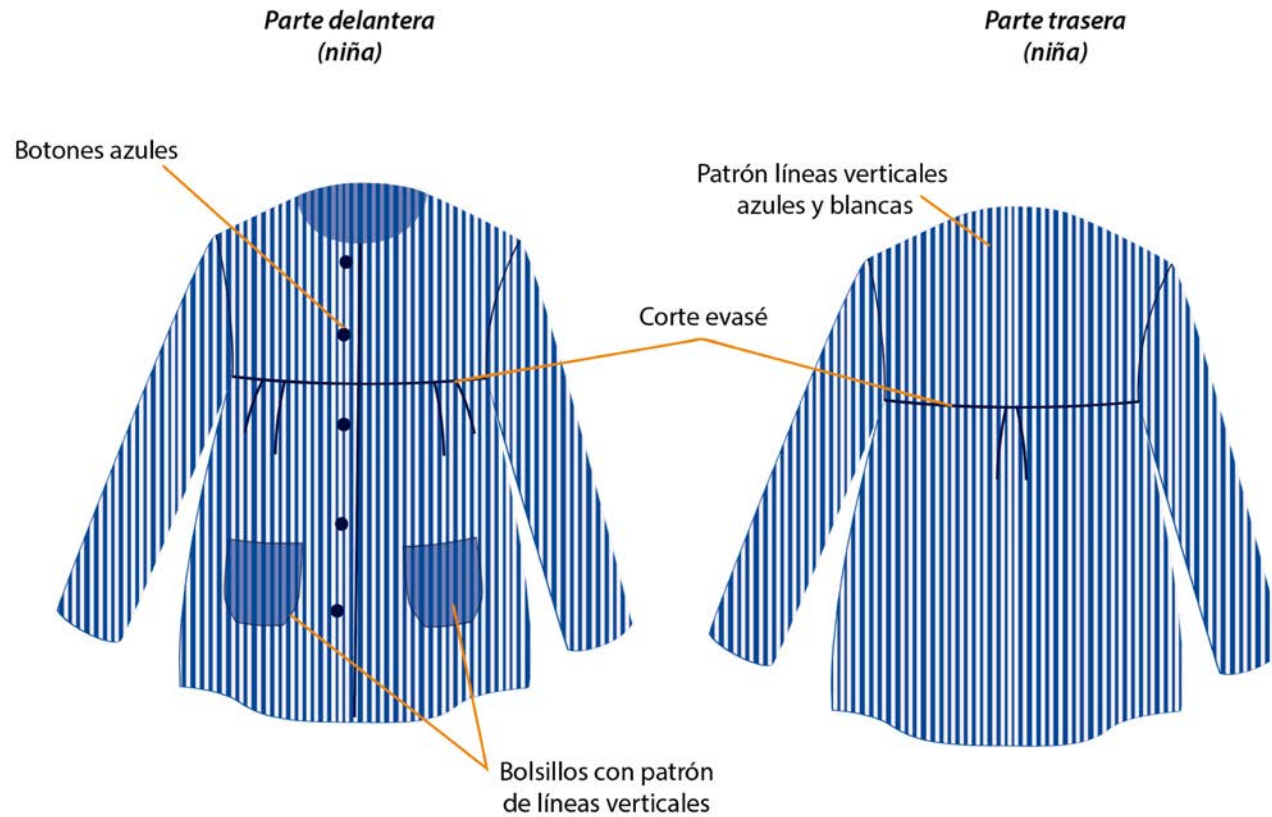


Franja amarilla
en ambos costados

Parte trasera
(mujer)



Pretina alta



- *Delantal obligatorio solo de 1º a 4º básico*



- *Cotona obligatoria solo de 1º a 4º básico*

Vista en perspectiva

Vista frontal

Vista trasera



- *Jockey solo para temporada de verano o días soleados*